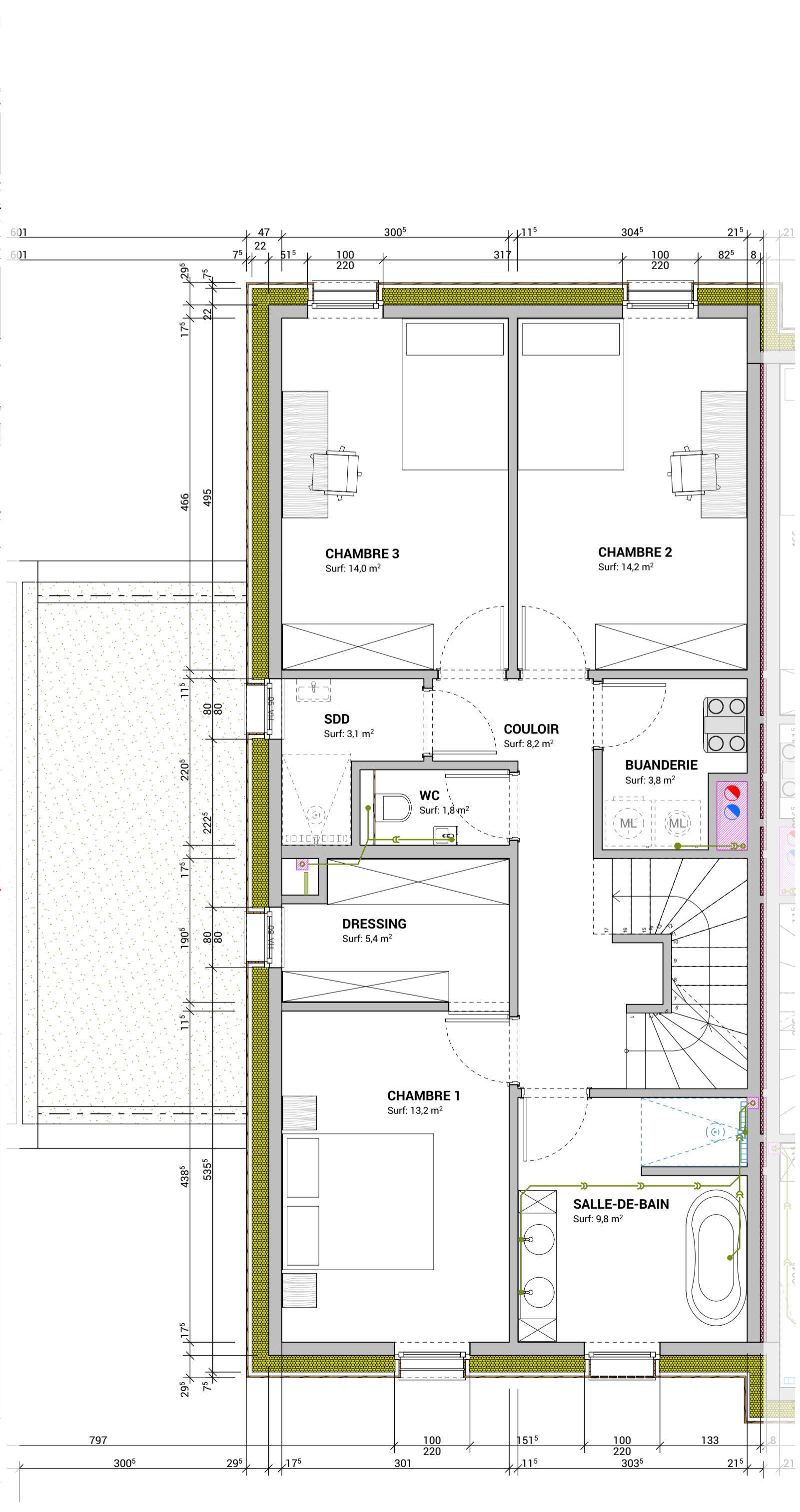


Etage 2



- légende électricité**
- | | |
|------------------------------|--------------------------|
| ● Point lumineux mural | ● Interrupteur simple |
| ● Point lumineux en applique | ● Interrupteur ac témoin |
| ● Spot encastré | ● Sonnette |
| ● Tube lumineuse | ● Détecteur de mouvement |
| ● Eclairage indirect (led) | ● Commande stores |
- prises**
- | | |
|------------------|---------------------|
| ● Simple prise | ● Double prise |
| ● Prise réseau | ● Prise sur secteur |
| ● Réfrigérateur | ● Machine à laver |
| ● Congélateur | ● Séche-linge |
| ● Lave-vaisselle | ● Hotte |
| ● Taques | ● Four |
- indie**
- | | |
|-------------------------|----------------------|
| ● Eclairage de sécurité | ● Détecteur de fumée |
| ● Extincteur | ● Bouton d'alerte |
- légende égouttage - sanitaire**
- | | |
|--------------------|--------------------|
| ● eaux pluviales | ● Alim. eau froide |
| ● eaux de drainage | ● Alim. eau chaude |
| ● eaux usées | ● Evacuation d'eau |
- légende ventilation (conforme NBN D50-001)**
- | | |
|------------------------|-----------------------|
| ● Extraction - plafond | ● Extraction - murale |
| ● Pulsion - plafond | ● Pulsion - murale |
| ● Gaines verticales | ● Gaines horizontales |
- légende élévations**
- | | |
|-------------|-------------|
| ① Matériaux | ⑩ Matériaux |
| ② Matériaux | ⑪ Matériaux |
| ③ Matériaux | ⑫ Matériaux |
| ④ Matériaux | ⑬ Matériaux |
| ⑤ Matériaux | ⑭ Matériaux |
| ⑥ Matériaux | ⑮ Matériaux |
| ⑦ Matériaux | ⑯ Matériaux |
| ⑧ Matériaux | ⑰ Matériaux |
| ⑨ Matériaux | ⑱ Matériaux |
- légende matériaux :**
- | | |
|-------------------------|-----------------------|
| ■ maçonnerie | ■ isolation thermique |
| ■ maçonnerie existante | ■ isolation thermique |
| ■ démolitions | ■ toiture plate |
| ■ assèlet en béton armé | ■ toiture inclinée |
| ■ poutre en béton armé | ■ terre-plein |