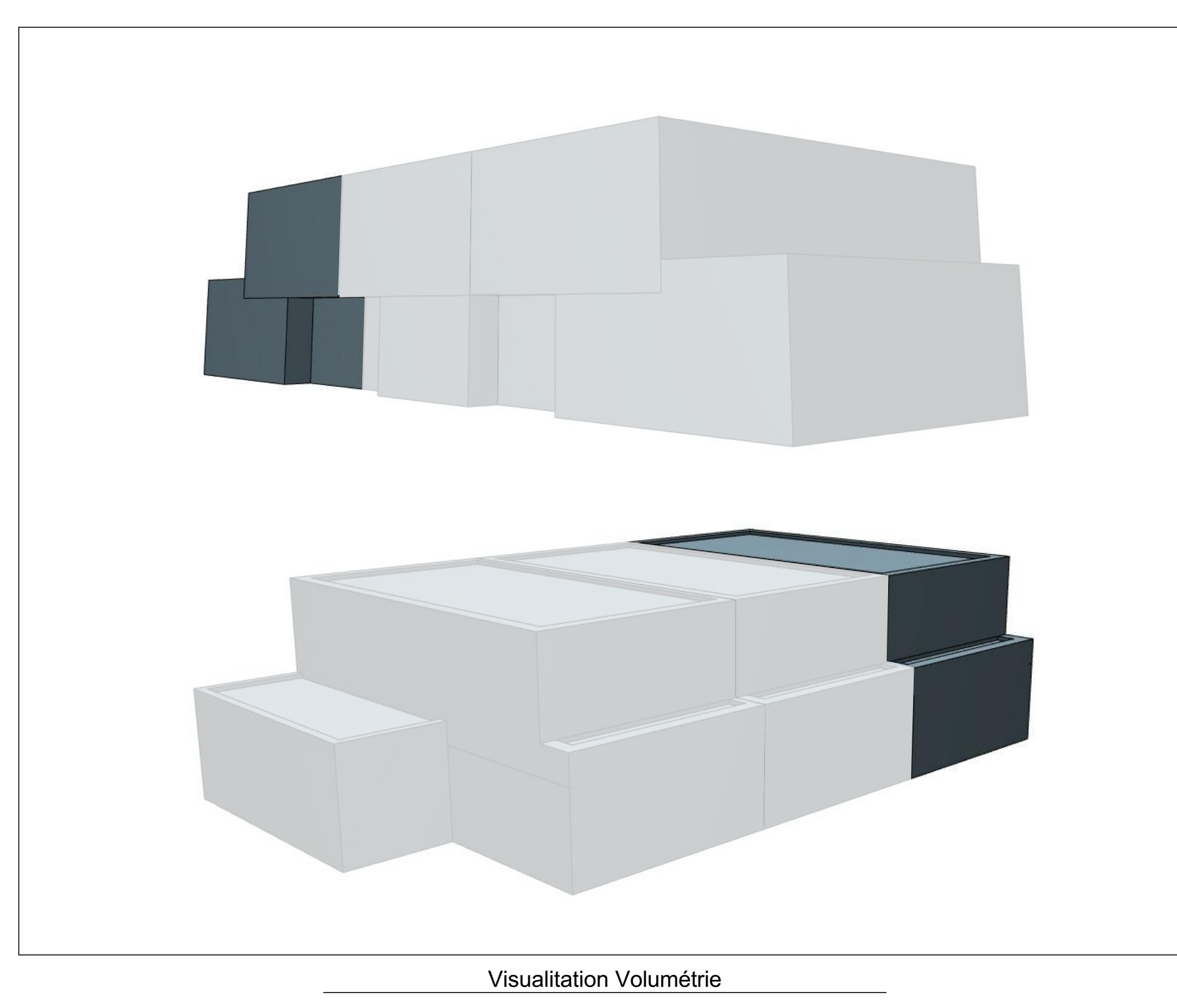
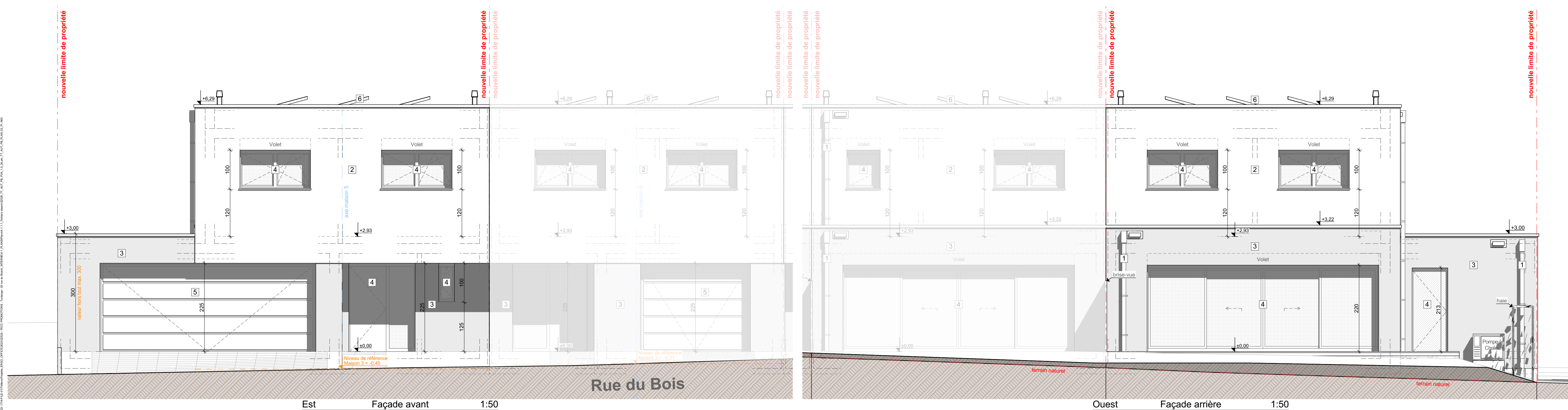
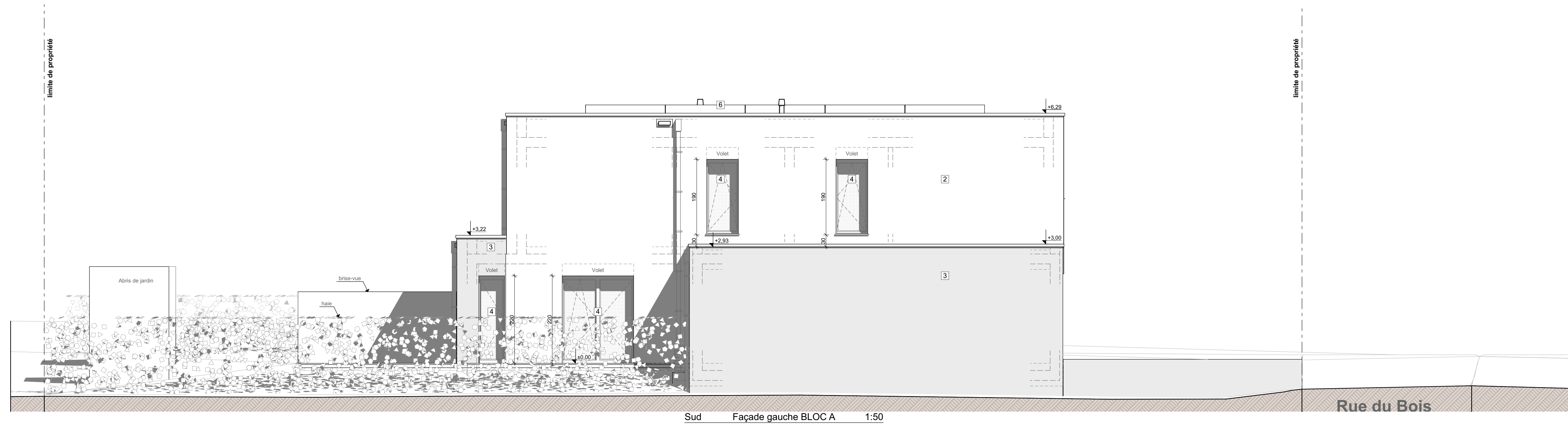
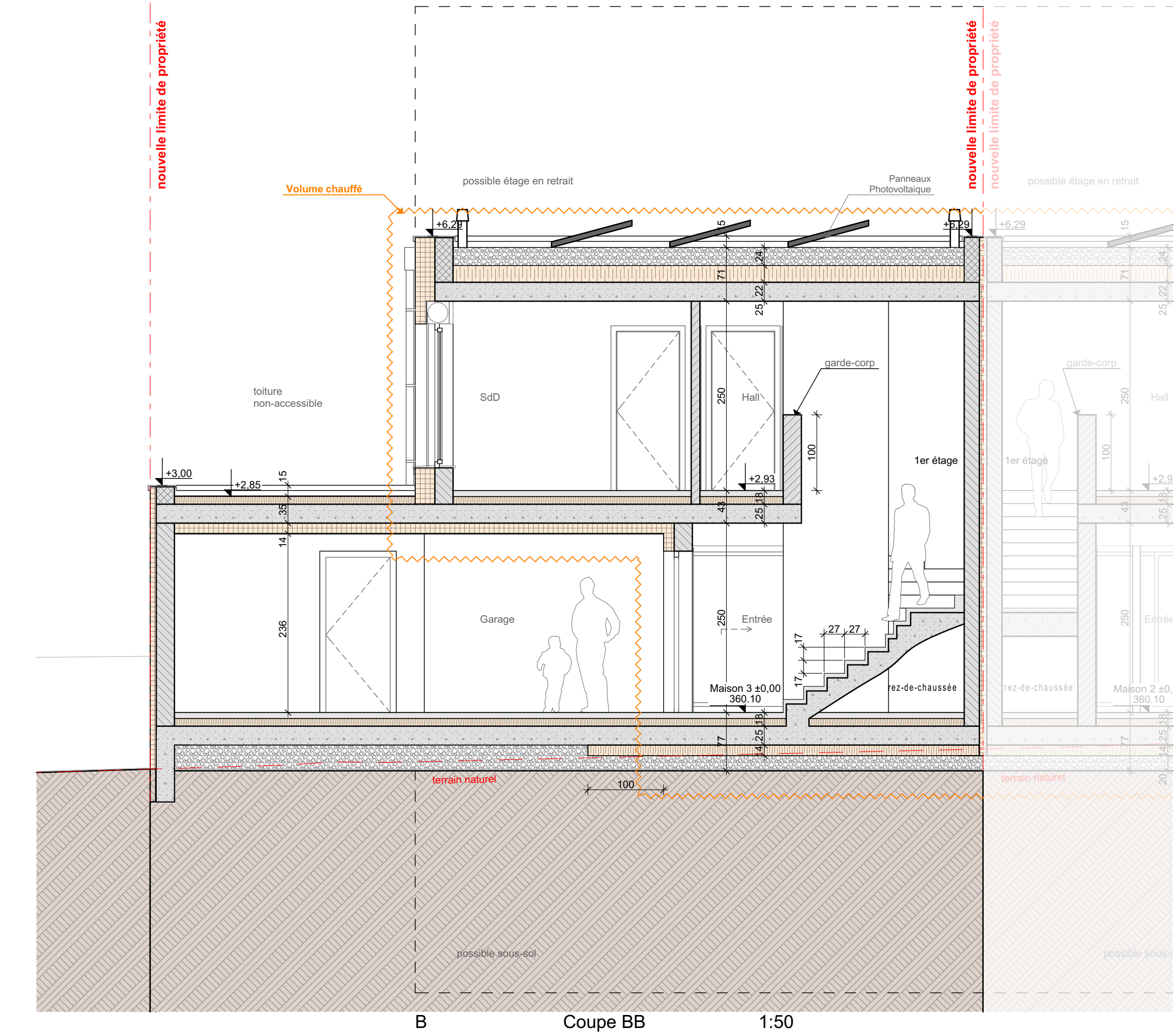
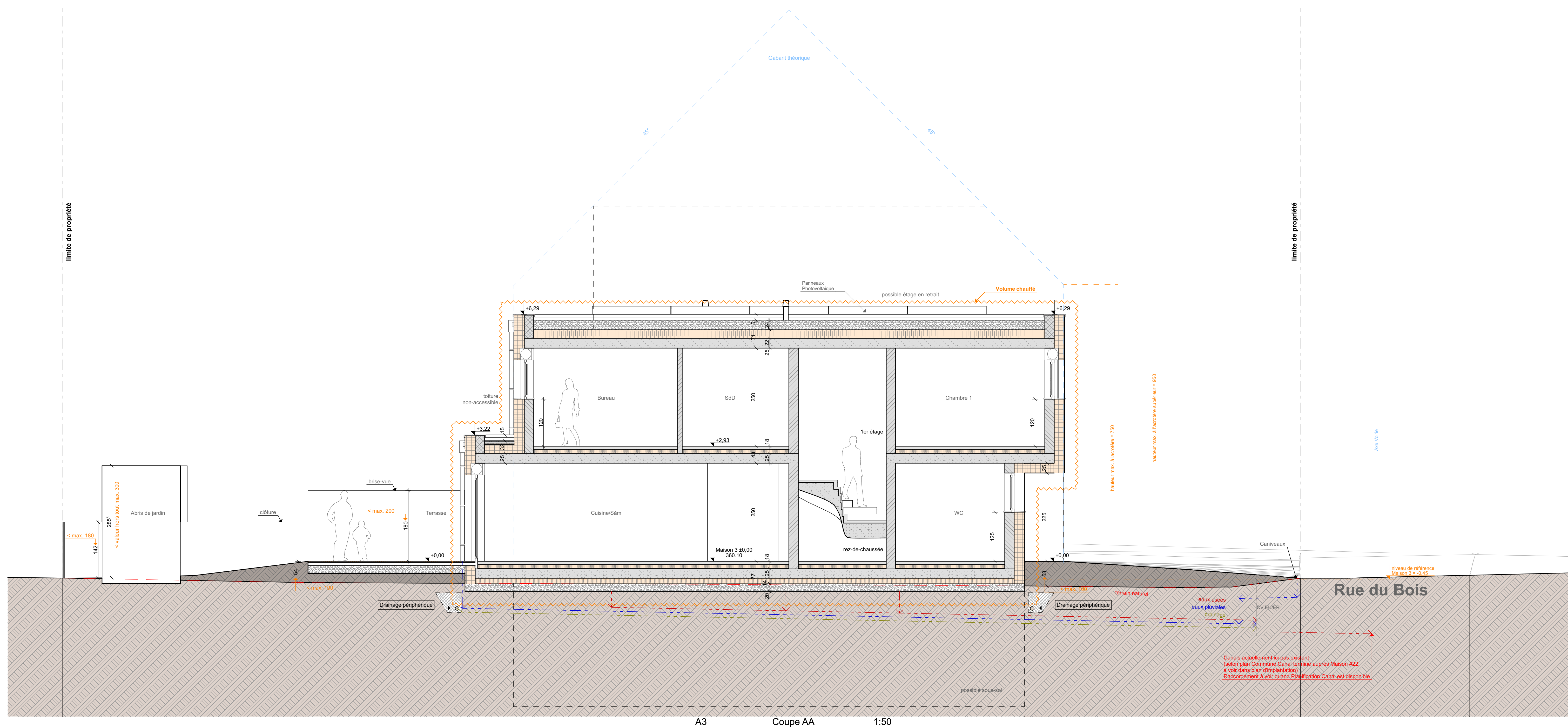


| Surface construite brute Maison 3 |                             |
|-----------------------------------|-----------------------------|
| Nom d'étage d'implantation        | Surface Mesurée             |
| Rez-de-chaussée                   | 143,51                      |
| 1er étage                         | 105,00                      |
|                                   | <b>248,51 m<sup>2</sup></b> |

| Surfaces nettes zones locaux Maison 3 |                   |                             |
|---------------------------------------|-------------------|-----------------------------|
| Etage                                 | Nom de Zone       | Surface Mesurée             |
| Rez-de-chaussée                       | Cuisine/Sâm       | 44,68                       |
|                                       | Débaras           | 8,10                        |
|                                       | Entrée            | 8,83                        |
|                                       | Garage            | 40,80                       |
|                                       | Techniques        | 6,32                        |
|                                       | WC                | 4,10                        |
|                                       |                   | <b>112,83 m<sup>2</sup></b> |
| 1er étage                             | Bureau            | 12,80                       |
|                                       | Chambre 1         | 11,95                       |
|                                       | Chambre 2         | 11,67                       |
|                                       | Chambre parentale | 11,54                       |
|                                       | Dressing          | 7,77                        |
|                                       | Hall              | 7,23                        |
|                                       | SdD               | 6,18                        |
|                                       | SdD               | 7,44                        |
|                                       |                   | <b>76,58 m<sup>2</sup></b>  |
|                                       |                   | <b>189,41 m<sup>2</sup></b> |

| Volumétrie Maison 3 |                             |
|---------------------|-----------------------------|
| Etage               | Volume (par étage)          |
| Sous-sol            | 2,87                        |
| Rez-de-chaussée     | 420,45                      |
| 1er étage           | 29,94                       |
|                     | 309,35                      |
|                     | <b>110,91</b>               |
|                     | <b>873,42 m<sup>3</sup></b> |





**Composition des parois**

|    |  |
|----|--|
| M1 | Isolation extérieure ép.26 cm<br>Maçonnerie ép.24 cm<br>Finition intérieure  |
| M2 | Mur contre non-chauffé:<br>Isolation extérieure ép.26 cm<br>Maçonnerie ép.24 cm<br>Finition intérieure   |
| M3 | Mur façade - décollage (entre fenêtres):<br>Isolation extérieure ép.24 cm<br>Maçonnerie ép.24 cm<br>Finition intérieure  |
| M4 | Maçonnerie porteuse ép.24 cm   |
| M5 | Cloison intérieure ép.11.5 cm  |
| M6 | Isolation intérieure ép.10 cm<br>Maçonnerie ép.24 cm<br>Finition intérieure  |
| P1 | Dalle sur sol:<br>Chape + finition ép.8 cm<br>Isolation ép.10 cm<br>Dalle béton ép.25 cm<br>Isolation ép.14 cm<br>Feuille d'étanchéité<br>Stabilisé<br>Empreinte   |
| P2 | Plancher contre non-chauffé:<br>Chape + finition ép.8 cm<br>Isolation ép.10 cm<br>Dalle béton ép.20 cm<br>Isolation ép.10 cm   |
| P3 | Plafond contre extérieur:<br>Finition galeit ép. 5-6 cm<br>Étanchéité<br>Isolation PUR ép.22 cm<br>Paro-vapeur<br>Dalle béton ép. 20 cm  |
| P4 | Plancher contre extérieur:<br>Chape + finition ép.8 cm<br>Isolation ép.10 cm<br>Dalle béton ép.20 cm<br>Isolation ép.25 cm   |
| P5 | Chape + finition ép.8 cm<br>Isolation ép.10 cm<br>Dalle béton ép.20 cm   |
| T1 | Toiture inclinée:<br>Ardoises naturelles<br>Lattage 25mm<br>Contre-lattage 40mm<br>Sous-toiture isolante ép.14 cm<br>Cherons 8x8 cm<br>+ Isolation<br>Paro-vapeur<br>Lattage 25mm<br>Finition intérieure |

**Légende des matériaux**

|   |   |
|---|---|
| 1 | Descente d'eaux pluviales en zinc                             |
| 2 | Enduit de façade ton claire                                   |
| 3 | Enduit de façade ton foncé                                    |
| 4 | Menuiseries extérieures en antracite                          |
| 5 | Porte de garage sectionnelle ton idem menuiseries extérieures |
| 6 | Panneaux Photovoltaïque                                       |